

Implant de plancher orbitaire Codère-Durette

Conçu pour se conformer au plancher de l'orbite sous le périoste, derrière le rebord orbitaire (auquel il devrait être fixé). Pour combler différents déficits volumétriques qui se manifestent au niveau du sillón palpébral supérieur, dans les cas de cavité anophtalmique. Il est facile à installer. 3 volumes de chaque côté. (PMMA) Non stérile.



18-543 [petit, gauche]	18-544 [petit, droit]
18-545 [moy., gauche]	18-546 [moy., droit]
18-547 [gros, gauche]	18-548 [gros, droit]

Anneaux de Symblépharon

Pour empêcher les adhérences de se ressouder. 3 tailles, (PMMA) Non stérile.

Rond

21-412 [petit, 20 mm]
21-414 [moy., 22 mm]
21-416 [grand, 24 mm]



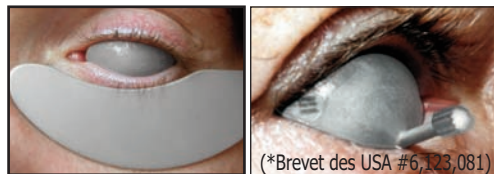
Ventouses



En caoutchouc synthétique sans latex pour enlever facilement les prothèses, conformateurs et protecteurs sans poignées. Elles vont à l'autoclave. 23-012LF La douzaine.

Cox® II et II H*

Face antérieure non réfléchissante pour protéger des LASER.



(*Brevet des USA #6,123,081)

Les protecteurs et instruments pour le laser vous intéressent? Demandez notre catalogue **LASERSECURE**



Protecteurs, plaques à paupières Jaeger et Desmarres en plastique allant à l'autoclave

Bilatéral

Avec ventouse

Avec poignée

Unilateral

Ne pas utiliser pour le laser.

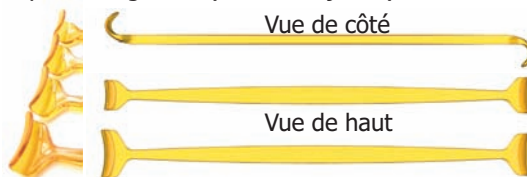


Jusqu'à 50 cycles à l'autoclave. Tous disponibles en noir et en jaune transparent. Le noir, notre MEILLEUR VENDEUR, bloque la lumière et la vision. Le jaune permet de voir la pupille. Meilleur pour l'anesthésie générale et la claustrophobie. Le modèle bilatéral avec ventouse est idéal pour la blépharoplastie. Le modèle bilatéral avec une poignée, se met sur les deux yeux et facilite l'insertion et le retrait. La poignée pourrait nuire lors de certaines procédures. Tous sont disponibles en 4 tailles. Emballage de:

- UN protecteur bilatéral avec une ventouse. Offert à l'unité.
- UN protecteur bilatéral avec poignée. Offert à l'unité.
- DEUX protecteurs unilatéraux (un gauche et un droit) avec poignée. Offert en paire. Non stérile.



2 modèles de plaque à paupières Jaeger: Non stérile. Un avec embouts plus courbés avec extrémité moyenne et petite (illustré en noir). 23-295B ou Y. Un avec embouts moins courbés avec extrémité moyenne et grande (illustré en jaune). 23-29B ou Y.



2 rétracteurs à paupières Desmarres jaune transparent. Embouts de 10 et 12 mm, 23-311Y
Embouts de 14 et 16 mm, 23-315Y (Tous non stérile)

Commandes par téléphone, télécopieur, poste ou courriel. Nous expédions à travers le monde.

Oculo-Plastik, Inc.

200 rue Sauvé Ouest, Montréal, Québec H3L 1Y9 Canada

+1 514 381-3292 • 1 888 381-3292

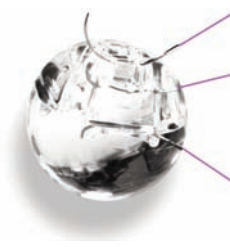
+1 514 381-1164 • 1 800 879-1849

sales@oculoplastik.com • www.oculoplastik.com

OCULOPLASTIK

CATALOGUE D'OPHTALMOLOGIE
Décembre 2016

Implant oculaire mobile Durette®



- Pour énucléation, éviscération et implantation secondaire.
- Facilement suturé à un réseau de tunnels permettant la croissance des tissus.
- En deux modèles de 20mm avec plus ou moins de détails antérieurs pour s'accoupler à la prothèse oculaire.
- En comparaison aux implants poreux rugueux, l'acrylique à surface lisse permanente, offre un bas taux d'exposition.

Produits pour ophtalmologistes, oculoplasticiens, plasticiens, esthéticiens, dermatologues et ophtalmologistes



cata ophtha FR 161202



Implant oculaire Durette®:

un implant mobile avec tunnels pour suturer et qui permet la croissance tissulaire (Acrylique transparent en 2 modèles 20mm).

L'implant Durette® est une alternative simple pouvant bénéficier des meilleures techniques chirurgicales courantes. Fait d'acrylique (PMMA), un matériaux bien toléré depuis longtemps. C'est un implant oculaire à surface lisse pour un taux d'exposition bas. Tous les modèles ont des tunnels pour suturer les muscles. Le réseaux de 20 tunnels interconnectés permet aux tissus de l'envahir et de s'intégrer aux tissus environnants, visant à prévenir la migration, le déplacement avant et l'étirement des tissus. Étant lisse en permanence, en comparaison aux poreux rugueux, ils n'auront pas tendance à compromettre les tissus les recouvrants. Tous ont un allongement médial postérieur décentré pour combler plus de volume et pour mieux placer les détails du devant servant à s'accoupler avec la prothèse. En 2 modèles de 20mm, faciles à suturer avec l'aiguille spéciale HRT17 (GA-502N de Sharpoint Angiotech, vendu séparément). Pour énucléation, éviscération et implantation secondaire.

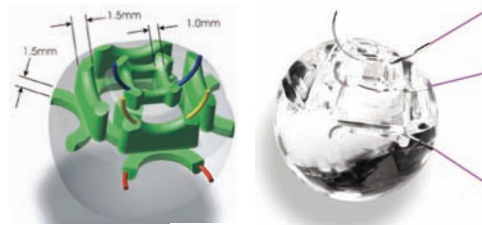
12-120 [modèle 1, 20 mm, 4.0cc]
12-420 [modèle 4, 20 mm, 3.5cc]



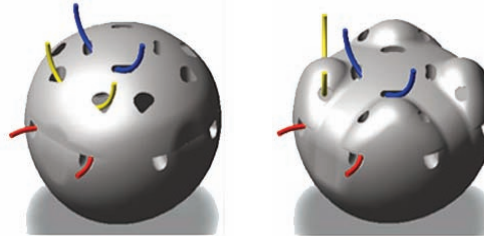
Attaches de Herrera

Attaches de Herrera pour stabiliser l'implant et maintenir sa bonne orientation durant la chirurgie. En inox. Allant à l'autoclavable. Ensemble de 4 attaches pour chacun des coins. Vendu non stérile. 12-020

*Brevet des USA (#7,988,730), autres brevets internationaux et en attente.



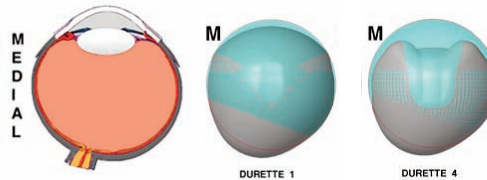
20 tunnels interconnectés pour la croissance des tissus, avec 3 niveaux pour suturer chaque muscle.



DURETTE 1

DURETTE 4

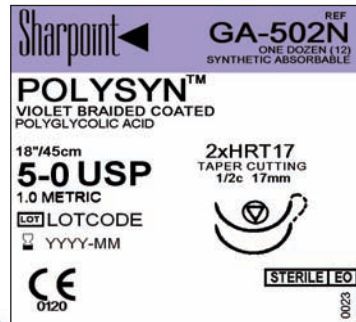
Chaque modèle offre plus ou moins de détails antérieurs pour s'accoupler à la prothèse oculaire sur mesure. N'importe quel modèle choisi offrira une mobilité optimale.



DURETTE 1

DURETTE 4

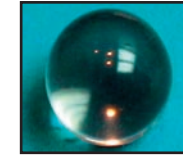
Suture spéciale GA-502N, boîte de 12, vendue séparément.



Conformateur 22, petit ou régulier vendu séparément.

Voir la liste de prix pour d'autres produits. Le PMMA ne va pas à l'autoclave. Le silicone va à l'autoclave. Présentement, aucun produit n'est offert stérile, sauf les sutures.

Sphères en acrylique (PMMA) Non stérile.



11-312, 11-314,
11-316, 11-318,
11-320, 11-322

Sphères en silicone Non stérile.



11-212, 11-214, 11-215,
11-216, 11-218, 11-219,
11-220, 11-222

Gabarits (en inox)

Avec la bille bien polie.

A1-014 14mm, A1-016 16mm
A1-018 18mm, A1-019 19mm
A1-020 20mm, A1-021 21mm
A1-022 22mm
A1-Ens. (14,16,18,20,22)



Conformateur oval bilatéral 22

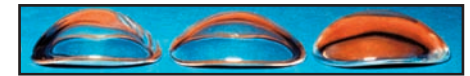
Le plus plat et mince. Non stérile.

19-092 [petit]
19-094 [régulier]
Aussi avec trous.
19-092T [petit]
19-094T [régulier]



Conformateurs Bilatéraux

Conformateurs triangulaires dotés de différents rayons afin de se conformer aux faces postérieures variées des cavités anophtalmiques. Le plus concave est le 16. Le 18/20 est un modèle plus épais et plat. (PMMA) 2 tailles chacun. Non stérile.



16 18 18/20
19-122 [p] 19-112 [p] 19-102 [p]
19-124 [rég.] 19-114 [rég.] 19-104 [rég.]

Conformateurs pédiatriques

Ensemble de 4 conformateurs pédiatriques différents. Ensemble inclu un régulier, un petit, un plus courbé et un allongé. (PMMA) Vendus non stérile. 19-091.



Régulier Petit Plus courbé Allongé