

Nuevas. Now in Regular shine or high shine.

Piezas curvas corneales de calidad, fabricados según sus especificaciones, con la pupila lo más baja posible o sin pupila.

Tamaños de pupila (mm): 2, 2.5, 3, 3.5, 4, 4.5



Regular shine High shine

Ahora 2 curvas frontales. El original radio frontal empinado de 8 mm y un radio frontal más plano de 9mm para una cámara más llana. El botón más llano brindará una observación más exacta del resultado final del iris durante la pintura o la adhesión. Para sus prótesis más delgadas y más difíciles de hacer, utilice el radio posterior de 13mm con el nuevo radio frontal de 9mm.

Piezas planos. Elija sólo el corte posterior (borde anguloso) o con un corte de borde de 0.5mm (botón más grueso).

Tamaños de botón: (mm): 11, 11.5, 11.75, 12, 12.5, 13

Piezas curvas. Elija el tamaño de botón (12, 12.5 and 13mm) y el radio de la curva posterior. (13, 16 and 22mm). Disponible sólo en corte posterior (sin corte de borde).

Piezas de Color. Elija plano o curvo y el color (gris-azul oscuro o medio o marrón oscuro o medio y negro).

Piezas de Color Perforados. También disponibles con agujeros pequeños de 2mm desde la parte posterior.

Nuevo:
Oberbar en
paginas 9-10 para
mas informacion
sobre piezas
corneales curvas
y dispositivos de
respaldo.

PRECIOS

Plana clara con pupila: \$8.00

Plana clara sin pupila: \$7.50

Curva clara con pupila: \$9.00

Curva clara sin pupila: \$8.50

Plana de color: \$8.00

Curva de color: \$9.00

Plana de color perforada: \$10.00

Curva de color perforada: \$11.00

2 a 4 semanas para la entrega. Una cantidad mínima de 25 piezas de cualquier marca o modelo es requerida por pedido of regular shine. For high shine: add \$3.- with minimum of 100 pieces.



CORTE POSTERIOR



CORTE DE BORDE (0.5mm)

OCULOPLASTIK

CATÁLOGO PARA OCULARISTAS

MARSO 2019

Nuevas Piezas corneales de iris digitales (DICP) Pagina 3.



Productos de calidad para especialidades en oftalmología, cirugía oculoplástica y de reconstrucción estética, dermatológica y prótesis oculares.

cata ocu ES 190311

Haga su pedido por correo electrónico, teléfono, fax o correo postal. Envíos a todo el mundo.

Oculo-Plastik, Inc.

200 rue Sauvé Ouest, Montréal, Québec H3L 1Y9 Canada

☎ +1 514 381-3292 • 1 888 381-3292

☎ +1 514 381-1164 • 1 800 879-1849

sales@oculoplastik.com • www.oculoplastik.com

2 Polymax 1 (120 °C) fabricado en Alemania por DREVE.

Cuenta con un rango de temperatura hasta 120 °C. La unidad Polymax es recomendada para la polimerización de prótesis oculares. Comparado con su modelo anterior, éste presenta una ventaja importante ya que tiene un indicador que mantiene al usuario informado acerca de la temperatura del agua en todo momento. De esta manera, el usuario puede saber si la prótesis ha recibido suficiente tiempo de polimerización a la temperatura seleccionada. Otras características son:

- Temperatura de calentamiento ajustable para una polimerización controlada
- Incluye un temporizador de 90 minutos
- La presión del aire es ajustable hasta un máximo de 5 bares
- Sistema de sellado automático totalmente seguro
- Indicadores digitales para el control del tiempo y la temperatura.
- Manómetro para indicar la presión
- Contenedor de alta presión fabricado en aluminio especial revestido
- Estructura externa fabricada en poliuretano súper resistente
- Tapa es de acero inoxidable
- Válvula de drenaje de agua
- La unidad no requiere mantenimiento (afirmado por Dreve)

El vídeo que se muestra en la siguiente dirección web, le permitirá tener una mejor comprensión de las instrucciones traducidas desde el inglés o el francés. Ver video en: http://dentamid.dreve.de/en/products/units/polymax_1_120/ Dado que el antiguo modelo Polymax casi nunca requería ningún tipo de reparación, esperamos que esta nueva versión también le garantice una total eficiencia en su funcionamiento. Tenga en cuenta que Oculo-Plastik le enviará el producto en una caja totalmente sellada con embalaje interior de espuma, cuya resistencia ha sido previamente evaluada. Oculo-Plastik no está autorizado para hacer ningún tipo de reparación. Las reparaciones deben ser realizadas directamente en Dreve Inc. En caso de que una unidad tenga que ser devuelta para su reparación a Dreve en Alemania, Dreve puede responsabilizarse de recoger el producto directamente en las instalaciones del usuario final. RECUERDE guardar el embalaje original de espuma sin ninguna modificación, este será necesario para transportar la unidad en condiciones totalmente seguras. Actualmente solo tenemos a su disposición la unidad D-3428-A, Polymax 1 (120 °C), en color rojo, 115 V / 50/60 Hz. La garantía es de 2 años a partir de la fecha de facturación emitida por Oculo-Plastik. El precio de este producto es el mismo que en Alemania: €2,006.- + costos de envío desde Montreal.

Recomendamos de igual manera comprar el termómetro validado OPVal al momento de adquirir cualquiera de nuestras unidades de polimerizado.



6. Teclado de manejo



N°	Denominación
a	Manómetro
b	Selector de ajuste
c	LED - Calentador
d	Pantalla indicadora de temperatura
e	Controlador de temperatura
f	Pantalla indicadora de tiempo
g	LED - Polimerización
h	Botón Polymax 1120 °C - Control de apertura de tapa

Nuevas ventosas.

11



Nuevas ventosas de color azul en silicona. Item #5360B-1
En paquete de 100-400 \$1.15 c/u
500-1,900 \$1.10 c/u
2,000-4,900 \$1.05 c/u
5,000 y más \$1.00 c/u

Nuevas ventosas de color rojo en caucho sin látex. Item #5360LF
En paquete de 100-4,900 \$0.90 c/u
5,000 y mas \$0.80 c/u

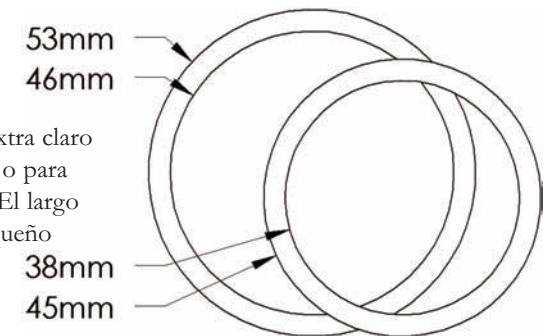
El extractor. "A small finger"



Para ayudar a retirar bandejas de impresión, conformadores o prótesis. Estará feliz de tener uno en cada mesa de trabajo. Genial para el trabajo con niños o pacientes sensible a conchas esclero-corneales. De acero inoxidable. Item # 5450. \$45 cada uno.

Espaciadores (lainases)

Añada un poco de polímero extra claro o rosado (para su curado final o para sus ampliaciones.) 2 tamaños. El largo está en 0.4mm mientras el pequeño está en 2 grosores.: 0.5mm y 0.8mm:



Pequeño, 0.5mm: Item#5462-05. \$85 cada 500,
Pequeño, 0.8mm: Item#5462-08. \$105 cada 500,
Largo, 0.4mm: Item#5466. \$60 cada 500.

MMA Monomero

Enviamos monómero Eschem en contenedores de 5 galones (solamente a clientes en los Estados Unidos de Norte América). Los costos de envío dependerán de la ubicación del cliente. FOB Essington, PA, USA. Llame para información de precios. Item #5095.

Trozos y varas de cera.

Trozos de varillas de cera dura para incrustación.
Marfil: Item #5310
Verde: Item #5311.
Caja con 1lb, \$60.-



Varas de varillas de cera dura para incrustación.
Marfil: Item #5312.
Verde: Item #5313
Caja con 1lb, \$ 40.-



10 Discos negros acrílicos planos de pintura

Nuestros discos negros acrílicos planos de pintura vienen en 2 tamaños y un grosor de 0.5mm.

Planos. \$35 para 100, \$160 para 500,

12mm: Item # BAPD12

13mm: Item # BAPD13



El dispositivo de respaldo para el sistema de los discos acrílicos curvos de pintura negra.

Esenciales cuando se desea unir el botón curvo claro corneal con el iris pintado sobre un disco negro curvo. Sin el dispositivo de respaldo, no habrá adherencia óptima.

AVISO IMPORTANTE: utilice un botón claro curvo corneal, apropiado con el radio de disco curvo ya que no todos los piezas curvos corneales tienen el radio apropiado. Nosotros le brindamos los pares correspondientes, **NO LOS MEZCLE.**



Cada uno de los cuatro discos curvos tiene su lugar en el dispositivo de respaldo. Usted puede utilizar una pequeña cantidad de mono-poly bajo el disco negro curvo para adherirlo al dispositivo de respaldo. La cera es muy espesa.

Para adherir, aplique mono-poly simultáneamente sobre el disco pintado y bajo el botón claro corneal y rápidamente coloque el botón sobre el disco, presionando firmemente con 2 dedos. Antes de que empiece a secarse alrededor de la unión, detenga la presión y verifique visualmente si el botón está centrado. Luego, ejerza presión por 30 segundos. Para entonces, la unión ya estará lo suficientemente seca para que ambos queden estables y no haya deslaminación.

Le recomendamos que deje que la pieza ensamblada seque (en una capota de pintado, si cuenta con una) frente al escape durante un mínimo de 10 minutos. Luego sumerja la pieza ensamblada, aún sobre el dispositivo de respaldo, en agua caliente de grifo. El uso de una olla a presión (mínimo 20 minutos a 20 lb - 1.5 BAR) con el fondo lleno de agua hirviendo (20 mm) realizará el pre-curado del disco/botón y evitará que se mueva durante el curado de la esclera. El Kit o paquete de arranque incluye un dispositivo de respaldo. Por un dispositivo de respaldo additional. Item# BD-1234 \$70

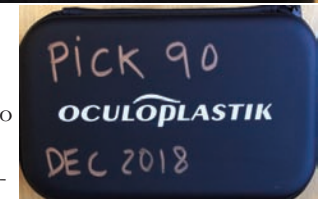
3 Piezas corneales de iris digitales (DICP)

- La herramienta más adecuada para ahorrar tiempo y alcanzar la calidad deseada.
- Simply re-order your DICP to refill your collections. • Usted debe simplemente volver para reestablecer su colección de DICP's.

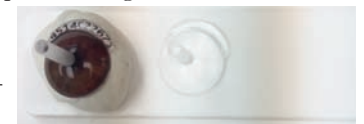
Estas nuevas piezas corneales de iris digital se han probado en una unidad de envejecimiento acelerado y los resultados han sido entre 9 y 18 años. Las piezas continúan teniendo el mismo resultado después de estas pruebas de envejecimiento. Cualquier nuevo lote de tinta pasará por las mismas pruebas antes de ser aceptado. Se han utilizado en prótesis con pacientes reales desde 2016. No tienen



papel para exponer en la parte posterior, ideal especialmente para prótesis más delgadas. La tinta pasó una prueba para determinar la citotoxicidad de las sustancias extraíbles, I.E. nuestra tinta probada como no tóxica en una prueba con artículos que simulan un iris/tinta expuestos en la parte posterior. El código de identificación del producto fácil de leer está en la parte superior y simplemente se archiva cuando se usa para un cliente. El código de pieza incluye el número de diafragma, el nivel de brillo, los parámetros de impresión, el mes y el año de impresión (p. Ej. : 7021-2-A-11-18). Viene en 2 diseños: un DICP grueso (radio frontal 8 y radio posterior 22) para las prótesis de tamaño normal para una apariencia más normal de la cámara y un DICP muy delgado (radio frontal 10 y radio posterior 13) para prótesis delgadas. El diámetro es de 13 mm (se recorta fácilmente con un



Dremmel y un cortador plano). Las pupilas varían y vienen en tamaños pequeños (posteriormente más fáciles de agrandar). Gestionamos la trazabilidad completa de cada pieza. Various DICP collections offered. Current collections are with 48, 90 and 126 single pieces, or 36 pairs. Thin or regular style. We also have dark brown collections. Note the white poster putty used to compare with companion eye of the client. Price is market price.



OPVal Termómetro Validado de Máximo Registro (-5°C – 200°C)

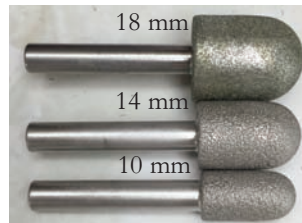
Esencial para realizar la documentación del rendimiento de su Liquisteam-E y Polymax 1 120°C



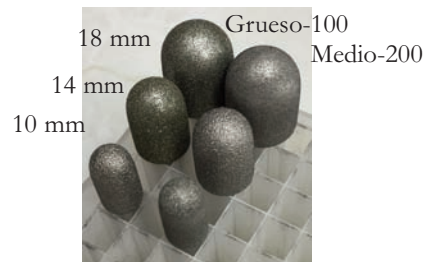
para la FDA. Con estuche protector de acero inoxidable. Largo aproximado 5-1/2". (OPVal) el Termómetro Validado de Máximo Registro se utilizará con la prueba validada de Oculo-Plastik (máxima temperatura alcanzada). Para que la prueba sea válida, debe ejecutarse sólo con este termómetro. El termómetro OPVal retendrá la temperatura más alta obtenida hasta "sacudirlo" manualmente o ponerlo a cero. Item #128-TC \$110 cada uno.

Pulidores acrílicos cubiertos en polvo de diamante.

Con un mango de 1/4", estas 9 fresas de acabado/limado son excepcionalmente efectivas y duraderas. Disponibles en 3 tamaños (10, 14, and 18 mm) y 2 abrasivos (medio-200 y grueso-100). La forma de bala es ideal para nuestra profesión.



5210-10(10 mm-grueso),
5220-10(10 mm-medio),
5210-14(14 mm-grueso),
5220-14(14 mm-medio),
5210-18(18 mm-grueso),
5220-18(18 mm-medio),
\$100 cada uno o \$400 por un paquete completo de 6.



Polimero acrílico (PMMA)

Claro, blanco escleral (interiormente pigmentado) y rosado vivo (interiormente pigmentado).

Especialmente para sus prótesis delgadas, nuestro blanco escleral pigmentado interiormente será su mejor alternativa gracias a su opacidad. Es un punto a favor para las prótesis delgadas ya que el globo está más discreto detrás de la prótesis.

Nota: 1 litro es igual a 1.5 lbs. Así que ordenar 2 botellas costará 3 lbs.

Claro: Item #5100, 1 litro \$52.- /lbs, 4 litros \$48.- /lbs.
IP blanco esclera: Item #5110 y Rosado: Item #5120, 1 litro \$57.- /lbs, 4 litros \$53.- /lbs.



Discos negros acrílicos de pintura OPs.

Moldeada por inyección con un grado de acrílico capaz de soportar temperaturas más altas que el vinil. Su ventaja primordial es que se pueden limar y pulir cuando la prótesis es delgada – una característica conveniente hoy en día que se utiliza implantes más grandes. Se debe pintar el lado desigual del disco negro (con acabado mate) para evitar aún más que el disco negro se mueva cuando se embale en esclera. Simplemente aplique 3 capas de mono-poly con tiempo. Antes de pintar, aplique otra capa. Para acelerar el secado, entre capas de mono-poly, coloque el disco pintado frente a una salida de ventilación dentro de su capota de pintado. Al ser sometidos al calor, los discos acrílicos no se torcerán tan fácilmente como los de vinil. Aplique mono-poly para adherir el botón claro al disco pintado plano o curvo. Ahorra valioso tiempo de procesamiento y usted puede verificar sus resultados inmediatamente. Para discos curvos, es vital utilizar un dispositivo especial para un respaldo correcto al momento de adherir (ver página 10). Para reducir el tamaño del botón corneal al realizarse el curado o adhesión del iris, utilizamos una herramienta a motor Dremmel con una lima plana. Algunos utilizan un microtorno. Es mejor utilizar 1-2mm más largo de lo necesario para asegurar un contorno equitativo después de cortar el iris ensamblado.

Nuevo, 4 discos negros curvos acrílicos de pintura y correspondientes piezas corneales claras.



Nuestros NUEVOS discos negros curvos acrílicos de pintura son útiles cuando usted necesita una superficie curva, contrario a una superficie plana de pintura. Ahora vienen en 2 radios: un nuevo radio de 22mm y uno más empinado de 13mm en un grosor de 0.6mm. El nuevo disco negro acrílico de pintura 22 tiene una curva muy leve (casi plana). El nuevo disco 22 brinda un iris curvo más normal con profundidad bajo el limbo (en vez de utilizar planos). Viene con botón claro corneal correspondiente. Para su prótesis más delgada y más difícil de hacer, utilice el radio 13mm con el nuevo tinte con radio 9mm. Cada disco viene con un botón claro corneal de radio correspondiente con o sin pupila. No se vende los discos separadamente, excepto los reemplazos.

• **Kit o paquete de arranque** incluye 6 de cada 4 estilos, nuevo discos negros acrílicos de pintura, curvos y 24 piezas claras corneales correspondientes. Tamaño de pupila en piezas para cada estilo de disco: 2, 2.5, 3, 3.5, 4 mm y uno sin pupila. Viene con una herramienta especial para la adhesión (un dispositivo de respaldo, ver página 10 para más información) y una caja grande de piezas.



Kit o paquete de arranque Item#CB4APDK \$299. Un valor de \$338.

• Paquete individual de un disco acrílico de pintura curvo de color negro y su correspondiente botón claro con su elección de radio frontal 8 o 9mm y de pupila (2, 2.5, 3, 3.5, 4mm): \$10 Sin pupila: \$9.50

Con disco (tamaño 12mm & radio 13mm) #I, botón 12mm.

Con disco (tamaño 13mm & radio 13mm) #II, botón 13mm.

Con disco (tamaño 12mm & radio 22mm) #III, botón 12mm.

Con disco (tamaño 13mm & radio 22mm) #IV, botón 13mm.

• Discos acrílicos de pintura curvo de color negro para reemplazos \$20 por 20

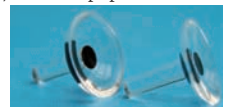
Disco #I (tamaño 12mm & radio 13mm), Item#:CD#1

Disco #II (tamaño 13mm & radio 13mm), Item#:CD#2

Disco #III (tamaño 12mm & radio 22mm), Item#:CD#3

Disco #IV (tamaño 13mm & radio 22mm), Item#:CD#4

A minimum quantity of 25 pieces of any make or model is required, per order of regular shine. For high shine: add \$3.- each piece, with minimum of 100 pieces.



Reg shine High shine

Selección especial de lápices de color.

Para detalles del iris, zona del limbo y trazado de venas. En todo lote nuevo recibido, debe probarse cada lápiz para detectar si el color resistirá al contacto de mono-poly y si reaccionará durante la polimerización. Sólo marque una esclera de prueba con el número de lápiz y haga el curado con polímero transparente. Algunos de los rojos y amarillos se disolverán. No asuma que si un color es estable en un grupo, lo será automáticamente en otro. Advertencia: venas con lápiz rojo expuestas a la luz solar se atenuarán con el tiempo (en 3-4 años) Es mejor utilizar hilo rojo para las venas que estarán expuestas a la luz solar. Ítem # 5405LS. Selección especial de lápices. \$210.



Iris de aluminio.

La idea de Joseph A. Legrand para crear un modelo de cera. Nuestros iris de aluminio tienen una estaquilla de tamaño estándar para corresponder con los piezas corneales. Respaldo negro, plano o cóncavo. \$18 cada uno para 1, \$17 cada uno para 10,



RESPALDO
CÓNCAVO

9.5mm: Ítem # AIBC9.5
10.5mm: Ítem # AIBC10.5
11.5mm: Ítem # AIBC11.5
12.5mm: Ítem # AIBC12.5

RESPALDO
PLANO

11.5mm: Ítem # AIBF11.5
12.5mm: Ítem # AIBF12.5

Manipulador del iris de aluminio.



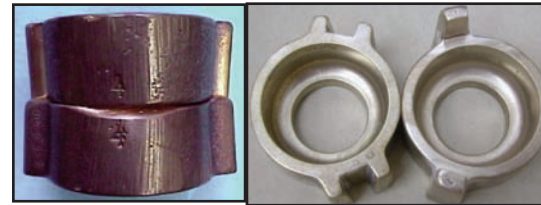
Facilita la manipulación del iris de aluminio cuando se calienta. Gran herramienta de instalación que ahorra tiempo. Ítem # 5402. \$35

Domer Joe Legrand



Facilita el raspado de la piedra a dentro del mufla para dar más claridad sobre la córnea. Ítem #5452-1 \$25

Muflas redondo de bronce y accesorios



Muflas redondo de bronce.
Ítem # 5115
\$120 cada uno, por 1 mufla,
\$115 cada uno, por 5 muflas,
\$110 cada uno, por 10 muflas,
\$105 cada uno, por 25 muflas,



Mini-prensas de acero inoxidable tanto para muflas de bronce como para muflas de estilo Danz. (con tuercas, arandelas y pernos).

Ítem # 5130-065, para mufla único de bronce,
5130-110, para mufla doble de bronce,
5130-080, para mufla único de tipo Danz,
5130-120, para mufla doble de tipo Danz.

\$70 cada uno, para 1 mini-prensa,
\$63 cada uno, para 5 mini-prensas,
\$60 cada uno, para 10 mini-prensas.



4 tuercas y pernos de reemplazo, de acero inoxidable
Ítem # 5150-065, 65 mm
5150-080, 80 mm
5150-110, 110 mm
5150-120, 120 mm
\$13 para paquete de 4,
\$12 para 3 paquetes de 4.

Llave cromada 13 mm para tuercas y pernos M8
Ítem # 5160 \$9 cada uno.

Muflas para horno microondas y accesorios.



Muflas. Ítem #5010
\$100 cada uno.
UTILIZADOS
DESDE 1987.



Sólo mini-prensa de bronce-PRF (con tuercas recubiertas, arandelas planas y pernos) Ítem #5030 \$50 cada uno.

Barra (PRF) de plástico reforzada con fibra de reemplazo.
Ítem#5040 \$25 cada uno.

Hasta que se agote.



Transporte: FOB desde Montreal.
Pedido mínimo: \$100. Todos los precios son en dólares americanos

Láminas termoformantes PMMA claras o blancas opacas.

Ya no busque láminas PMMA. Nuestras prácticas láminas son de 2" X 12" y 1/16" de grosor. Cada par está recubierto.

Láminas claras: Item#CS212116 \$12 cada uno.

Láminas blancas opacas: Item#WS212116 \$12. cada uno.

Prensas de concha escleral.

Tipo prensa de perforación. Versátil y fácil de usar. Ahora con columna reforzada. Pida una mejora gratuita. Item #5300. \$425 cada uno.



Ruedas abrasivas grises y rojas antes de usar la piedra pómez.

Ruedas abrasivas suaves y plegables para utilizarse adentro de las prótesis, después del desbaste y antes de utilizar la piedra pómez. Además de reducir el tiempo de abrasión con pómez, estas ruedas permiten trabajar en seco y tener una mejor visibilidad.

La **pequeña rueda gris** debe (debe) ser montado en un mandril. **Item #5680-10** \$40 el paquete de 10 ruedas.

Item #5680-30 \$90 el paquete de 30 ruedas.

Las **grandes ruedas rojas** están montadas en un eje de 1/4"

Item #5780-1 \$25 cada una

Item #5780-4 \$80 el paquete de 4 ruedas.



(63x30mm)



Cómo pudimos haber trabajado sin ellas!



(25x15mm)

Panafleto del Paciente: "Una dimensión diferente, adaptada a la Visión Mono-ocular"

De Jewele Jones y Jack Diner B.A., B.C.O. con un prólogo de Hamton Roy, M.D. y Wilma C. Diner, M.D. Ilustraciones de Jack Diner y Lee Allen.

Disponible sólo en inglés. Tener un paciente bien informado y comprendiendo es la mitad del trabajo logrado. Cada uno de sus pacientes debe contar con uno. Item # 5406. \$20 cada uno para 1, \$10 cada uno para 10.



Modelos por acer bandejas de impresión.

En acrílico y inacabados. Modifíquelos de acuerdo a sus necesidades y pula los bordes. Modelos de instalación y bandejas de impresión excelentes.



16

18

18/20

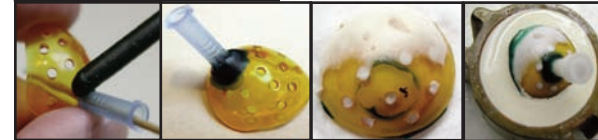
Items #5516-2(16-pequeño), #5516-4(16-reg), #5518-2(18-pequeño), #5518-4(18-reg), #5519-2(18/20-pequeño), #5519-4(18/20-reg), \$110 por 25,

También hay disponibles modelos 22 más planos en tamaño normal (5522-4) y pequeño (5522-2).

Bandejas de impresión.

Inacabado. Modifíquelos de acuerdo a sus necesidades, perfore agujeros adicionales y pula. Sólo encere un tubo por el mejor agujero. Viene en un paquete de 8, ahora con 8 tapas perforadas de punta de jeringa. Incluye 2 de

cada 4 tamaños, extra-pequeños, pequeños, medianos y largos. Item # 5470-8 Paquete completo de 8. \$95



Liquisteam-E

Unidad de Polimerización Presurizada

Información recibida de Erkodent el 8 de mayo de 2018. "Todavía no tenemos una nueva versión de Liquisteam-E. Erkodent ha estado muy ocupado con el desarrollo de nuestras nuevas unidades de termoformado dental. Por lo tanto, no teníamos la capacidad de continuar con el desarrollo de un tipo sucesor, Licisteam-E. Lo siento mucho por no tener noticias más favorables al respecto. Si existe la posibilidad de un modelo sucesor, le informaremos de inmediato. Sin embargo, Erkodent aún suministra repuestos a Oculo-Plastik para reparaciones en las unidades Liquisteam-E, siempre que estas estén disponibles.

