

**Nuevo. Ahora en brillo regular o alto brillo.** Piezas córneas claras de calidad fabricadas según sus especificaciones, con la pupila lo más baja posible o sin pupila.

Tamaños de pupila (mm): 2, 2.5, 3, 3.5, 4, 4.5

**Ahora 2 curvas frontales.** El original radio frontal empinado de 8 mm y un radio frontal más plano de 9mm para una cámara más llana. El botón más llano brindará una observación más exacta del resultado final del iris durante la pintura o la adhesión. Para sus prótesis más delgadas y más difíciles de hacer, utilice el radio posterior de 13mm con el nuevo radio frontal de 9mm.

**Piezas planas.** Elija sólo el corte posterior (borde anguloso) o con un corte de borde de 0.5mm (botón más grueso).

Tamaños de botón: (mm): 11, 11.5, 11.75, 12, 12.5, 13

**Piezas curvas.** Elija el tamaño de botón (12, 12.5 and 13mm) y el radio de la curva posterior. (13, 16 and 22mm). Disponible sólo en corte posterior (sin corte de borde).

**Piezas de Color.** Elija plano o curvo y el color (gris-azul oscuro o medio o marrón oscuro o medio y negro).

**Piezas de Color Perforados.** También disponibles con agujeros pequeños de 2mm desde la parte posterior.

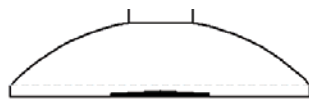
## PRECIOS

Plana clara con pupila: \$8.00	Plana clara sin pupila: \$7.50
Curva clara con pupila: \$9.00	Curva clara sin pupila: \$8.50
Plana de color: \$8.00	Curva de color: \$9.00
Plana de color perforada: \$10.00	Curva de color perforada: \$11.00

**Prever 2 a 4 semanas para la entrega. Cantidad mínima de 25 piezas en acabado regular de cualquier modelo o especificacion. Para piezas en acabado brillante: agregue \$3 por pieza (mínimo de 100 unidades).**



CORTE POSTERIOR



CORTE DE BORDE (0.5mm)



Acabado regular Acabado brillante

Nuevo:  
Oberbar en  
paginas 9-10 para  
mas informacion  
sobre piezas  
corneales curvas  
y dispositivos de  
respaldo.

# OCULOPLASTIK

CATÁLOGO PARA OCULARISTAS

Mayo 2019

## Destacados

# Nuevos PICK 126-2019 y PICK 189-2019.

## Piezas corneales de iris digitales (DICP's),

## Página 2-3



Productos de calidad para especialidades en oftalmología, cirugía oculoplástica y de reconstrucción estética, dermatológica y prótesis oculares.

**cata ocu ES 190508**

Haga su pedido por correo electrónico, teléfono, fax o correo postal. Envíos a todo el mundo.

### Oculo-Plastik, Inc.

200 rue Sauvé Ouest, Montréal, Québec H3L 1Y9 Canada

☎ +1 514 381-3292 • 1 888 381-3292

☎ +1 514 381-1164 • 1 800 879-1849

sales@oculoplastik.com • www.oculoplastik.com

## Piezas corneales de iris digitales (DICP)

- Una gran herramienta para ahorrar tiempo en la productividad y la calidad.
- Simplemente reordene sus partes digitales (DICP) para reestablecer su colección.

Estas nuevas piezas corneales con iris digital han sido probadas para que el color no se desvanezca de 9 a 18 años en un dispositivo de envejecimiento acelerado. Las piezas no se ven afectadas después de las pruebas de envejecimiento. Cada lote de tinta nueva estará sujeta al mismo tipo de prueba antes de ser aceptada. Se han utilizado en prótesis de pacientes desde 2016.

No tienen ningún papel en la parte posterior que pueda quedar expuesto, lo cual es ideal para las prótesis más delgadas.

La tinta pasó a través de una prueba de citotoxicidad para verificar la liberación de sustancias extraíbles, pasando correctamente el test de no toxicidad cuando se expone en la superficie de una pieza acrílica simulando el dorso de una prótesis. El código del producto en la parte superior es fácil de leer y cortar con una lima plana. El código para cada pieza incluye el número de iris, nivel de brillo, la configuración de impresión, el mes y el año. (Por ejemplo: 7021-2-A-11-18). Disponibles en 2 diseños: un DICP delgado (radio frontal 10 y posterior 13) para sus prótesis más delgadas y uno regular (grueso) (radio frontal de 8 y posterior de 22) para sus prótesis regulares con una cámara anterior más normal. El diámetro es de 13 mm (fácil de cortar con un Dremmel y una lima plana). El tamaño de la pupila varía pero es en los modelos más pequeños (más fácil de mover y expandir).

Aseguramos la completa trazabilidad de cada pieza. Se ofrecen varias colecciones. Nuestras

colecciones actuales son de 48, 90 y 126 piezas o 36 pares. Estilos delgados o regulares. También ofrecemos colecciones de marrones oscuros.

Note la goma adhesiva que se utiliza para comparar con el ojo bueno del cliente.

Precio según el mercado.



## Nuevas ventosas.



Nuevas ventosas de color azul en silicona. Item #5360B-1  
Llámenos para darle a conocer nuestros precios.



Nuevas ventosas de color rojo en caucho sin látex. Item #5360LF  
Llámenos para darle a conocer nuestros precios.

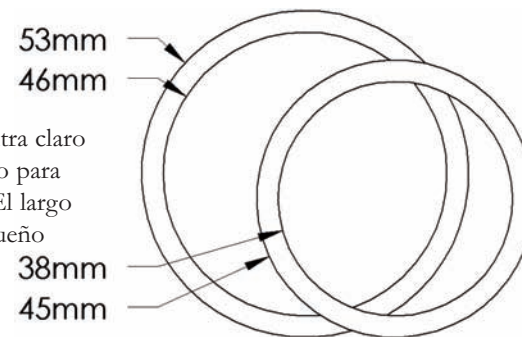
## El extractor. "A small finger"



Para ayudar a retirar bandejas de impresión, conformadores o prótesis. Estará feliz de tener uno en cada mesa de trabajo. Genial para el trabajo con niños o pacientes sensible a conchas esclero-corneales. De acero inoxidable. Item # 5450. \$45 cada uno.

## Espaciadores (lainases)

Añada un poco de polímero extra claro o rosado (para su curado final o para sus ampliaciones.) 2 tamaños. El largo está en 0.4mm mientras el pequeño está en 2 grosores.: 0.5mm y 0.8mm:



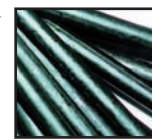
Pequeño, 0.5mm: Item#5462-05. \$85 cada 500,  
Pequeño, 0.8mm: Item#5462-08. \$105 cada 500,  
Largo, 0.4mm: Item#5466. \$60 cada 500.

## MMA Monomero

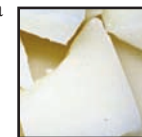
Enviamos monómero Eschem en contenedores de 5 galones (solamente a clientes en los Estados Unidos de Norte América). Los costos de envío dependerán de la ubicación del cliente. FOB Essington, PA, USA. Llame para información de precios. Item #5095.

## Trozos y varas de cera.

Trozos de varillas de cera dura para incrustación.  
Marfil: Item #5310  
Verde: Item #5311.  
Caja con 1lb, \$60.-



Varas de varillas de cera dura para incrustación.  
Marfil: Item #5312.  
Verde: Item #5313  
Caja con 1lb, \$ 40.-





## 10 Discos negros acrílicos planos de pintura

Nuestros discos negros acrílicos planos de pintura vienen en 2 tamaños y un grosor de 0.5mm.

Planos. \$35 para 100, \$160 para 500,

12mm: Item # BAPD12

13mm: Item # BAPD13

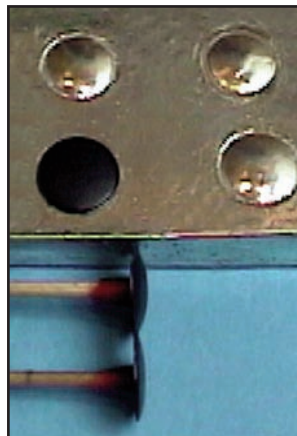


### El dispositivo de respaldo para el sistema de los discos acrílicos curvos de pintura negra.

Esenciales cuando se desea unir el botón curvo claro corneal con el iris pintado sobre un disco negro curvo. Sin el dispositivo de respaldo, no habrá adherencia óptima.

**AVISO IMPORTANTE:** utilice un botón claro curvo corneal, apropiado con el radio de disco curvo ya que no todos los piezas curvos corneales tienen el radio apropiado. Nosotros le brindamos los pares correspondientes, **NO LOS MEZCLE.**

Cada uno de los cuatro discos curvos tiene su lugar en el dispositivo de respaldo. Usted puede utilizar una pequeña cantidad de mono-poly bajo el disco negro curvo para adherirlo al dispositivo de respaldo. La cera es muy espesa.



Para adherir, aplique mono-poly simultáneamente sobre el disco pintado y bajo el botón claro corneal y rápidamente coloque el botón sobre el disco, presionando firmemente con 2 dedos. Antes de que empiece a secarse alrededor de la unión, detenga la presión y verifique visualmente si el botón está centrado. Luego, ejerza presión por 30 segundos. Para entonces, la unión ya estará lo suficientemente seca para que ambos queden estables y no haya deslaminación.

Le recomendamos que deje que la pieza ensamblada seque (en una capota de pintado, si cuenta con una) frente al escape durante un mínimo de 10 minutos. Luego sumerja la pieza ensamblada, aún sobre el dispositivo de respaldo, en agua caliente de grifo. El uso de una olla a presión (mínimo 20 minutos a 20 lb - 1.5 BAR) con el fondo lleno de agua hirviendo (20 mm) realizará el pre-curado del disco/botón y evitará que se mueva durante el curado de la esclera. El Kit o paquete de arranque incluye un dispositivo de respaldo. Por un dispositivo de respaldo adicional. Item# BD-1234 \$70

## Piezas corneales de iris digitales (DICP)

3

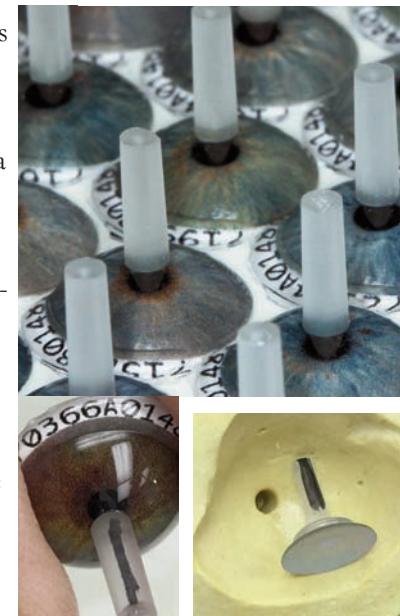


**Cuanto más grande sea la colección, más opciones, más cerca estará y menos trabajo necesitará para obtener excelentes resultados.**

Nueva colección hecha en febrero de 2020: la Pick 189-2019 incluye todas las piezas dentro de la Pick 126-2019 más las 9 mejores que vienen de Pick 126-2018 y todas las piezas ordenadas por nuestros clientes desde que se realizó la Pick 126-2019, además de algunos nuevos creados por clientes y por mí, para suministrar raros. No solo tiene más opciones (189), también tiene 3 placas distintivas de 63 piezas;

- 1- Los marrones,
- 2- Los verdes grises
- 3- Los azules.

La Pick 189-2019, delgada o regular, se puede pedir como un conjunto, o cualquiera de las 3 placas se puede pedir por separado.



## OPVal Termómetro Validado de Máximo Registro (-5°C – 200°C)

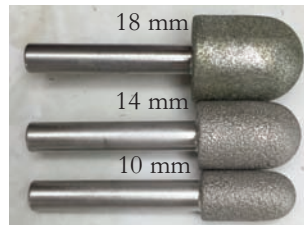
Esencial para realizar la documentación del rendimiento de su Liquisteam-E y Polymax 1 120°C



para la FDA. Con estuche protector de acero inoxidable. Largo aproximado 5-1/2". (OPVal) el Termómetro Validado de Máximo Registro se utilizará con la prueba validada de Oculo-Plastik (máxima temperatura alcanzada). Para que la prueba sea válida, debe ejecutarse sólo con este termómetro. El termómetro OPVal retendrá la temperatura más alta obtenida hasta "sacudirlo" manualmente o ponerlo a cero. Item #128-TC \$110 cada uno.

## Pulidores acrílicos cubiertos en polvo de diamante.

Con un mango de 1/4", estas 9 fresas de acabado/limado son excepcionalmente efectivas y duraderas. Disponibles en 3 tamaños (10, 14, and 18 mm) y 2 abrasivos (medio-200 y grueso-100). La forma de bala es ideal para nuestra profesión.



5210-10(10 mm-grueso),  
5220-10(10 mm-medio),  
5210-14(14 mm-grueso),  
5220-14(14 mm-medio),  
5210-18(18 mm-grueso),  
5220-18(18 mm-medio),  
\$100 cada uno o \$400 por un paquete completo de 6.



## Polimero acrílico (PMMA)

**Claro, blanco escleral (interiormente pigmentado) y rosado vivo (interiormente pigmentado).**

Especialmente para sus prótesis delgadas, nuestro blanco escleral pigmentado interiormente será su mejor alternativa gracias a su opacidad. Es un punto a favor para las prótesis delgadas ya que el globo está más discreto detrás de la prótesis.

Nota: 1 litro es igual a 1.5 lbs. 2 litros cuestan 3 lbs.  
Claro: Item #5100, 1 litro \$52.- /lbs, 4 litros \$48.- /lbs.  
IP blanco esclera: Item #5110 y Rosado: Item #5120, 1 litro \$57.- /lbs, 4 litros \$53.- /lbs.



## Discos negros acrílicos de pintura OPs.

Moldeada por inyección con un grado de acrílico capaz de soportar temperaturas más altas que el vinil. Su ventaja primordial es que se pueden limar y pulir cuando la prótesis es delgada – una característica conveniente hoy en día que se utiliza implantes más grandes. Se debe pintar el lado desigual del disco negro (con acabado mate) para evitar aún más que el disco negro se mueva cuando se embale en esclera. Simplemente aplique 3 capas de mono-poly con tiempo. Antes de pintar, aplique otra capa. Para acelerar el secado, entre capas de mono-poly, coloque el disco pintado frente a una salida de ventilación dentro de su capota de pintado. Al ser sometidos al calor, los discos acrílicos no se torcerán tan fácilmente como los de vinil. Aplique mono-poly para adherir el botón claro al disco pintado plano o curvo. Ahorra valioso tiempo de procesamiento y usted puede verificar sus resultados inmediatamente. Para discos curvos, es vital utilizar un dispositivo especial para un respaldo correcto al momento de adherir (ver página 10). Para reducir el tamaño del botón corneal al realizarse el curado o adhesión del iris, utilizamos una herramienta a motor Dremmel con una lima plana. Algunos utilizan un microtorno. Es mejor utilizar 1-2mm más largo de lo necesario para asegurar un contorno equitativo después de cortar el iris ensamblado.

## Nuevo, 4 discos negros curvos acrílicos de pintura y correspondientes piezas corneales claras.



Nuestros NUEVOS discos negros curvos acrílicos de pintura son útiles cuando usted necesita una superficie curva, contrario a una superficie plana de pintura. Ahora vienen en 2 radios: un nuevo radio de 22mm y uno más empinado de 13mm en un grosor de 0.6mm. El nuevo disco negro acrílico de pintura 22 tiene una curva muy leve (casi plana). El nuevo disco 22 brinda un iris curvo más normal con profundidad bajo el limbo (en vez de utilizar planos). Viene con botón claro corneal correspondiente. Para su prótesis más delgada y más difícil de hacer, utilice el radio 13mm con el nuevo tinte con radio 9mm. Cada disco viene con un botón claro corneal de radio correspondiente con o sin pupila. No se vende los discos separadamente, excepto los reemplazos.

• **Kit o paquete de arranque** incluye 6 de cada 4 estilos, nuevo discos negros acrílicos de pintura, curvos y 24 piezas claras corneales correspondientes. Tamaño de pupila en piezas para cada estilo de disco: 2, 2.5, 3, 3.5, 4 mm y uno sin pupila. Viene con una herramienta especial para la adhesión (un dispositivo de respaldo, ver página 10 para más información) y una caja grande de piezas.



**Kit o paquete de arranque** Item#CB4APDK \$299. Un valor de \$338.

• Paquete individual de un disco acrílico de pintura curvo de color negro y su correspondiente botón claro con su elección de radio frontal 8 o 9mm y de pupila (2, 2.5, 3, 3.5, 4mm): \$10 Sin pupila: \$9.50

Con disco (tamaño 12mm & radio 13mm) #I, botón 12mm.

Con disco (tamaño 13mm & radio 13mm) #II, botón 13mm.

Con disco (tamaño 12mm & radio 22mm) #III, botón 12mm.

Con disco (tamaño 13mm & radio 22mm) #IV, botón 13mm.

• Discos acrílicos de pintura curvo de color negro para reemplazos \$20 por 20

Disco #I (tamaño 12mm & radio 13mm), Item#:CD#1

Disco #II (tamaño 13mm & radio 13mm), Item#:CD#2

Disco #III (tamaño 12mm & radio 22mm), Item#:CD#3

Disco #IV (tamaño 13mm & radio 22mm), Item#:CD#4

A minimum quantity of 25 pieces of any make or model is required, per order of regular shine. For high shine: add \$3.- each piece, with minimum of 100 pieces.



Reg. shine High shine



## Selección especial de lápices de color.

Para detalles del iris, zona del limbo y trazado de venas. En todo lote nuevo recibido, debe probarse cada lápiz para detectar si el color resistirá al contacto de mono-poly y si reaccionará durante la polimerización. Sólo marque una esclera de prueba con el número de lápiz y haga el curado con polímero transparente. Algunos de los rojos y amarillos se disolverán. No asuma que si un color es estable en un grupo, lo será automáticamente en otro. Advertencia: venas con lápiz rojo expuestas a la luz solar se atenuarán con el tiempo (en 3-4 años) Es mejor utilizar hilo rojo para las venas que estarán expuestas a la luz solar. Ítem # 5405LS. Selección especial de lápices. \$210.



## Iris de aluminio.

La idea de Joseph A. Legrand para crear un modelo de cera. Nuestros iris de aluminio tienen una estaquilla de tamaño estándar para corresponder con los piezas corneales. Respaldo negro, plano o cóncavo. \$18 cada uno para 1, \$17 cada uno para 10,



RESPALDO  
CÓNCAVO

9.5mm: Ítem # AIBC9.5  
10.5mm: Ítem # AIBC10.5  
11.5mm: Ítem # AIBC11.5  
12.5mm: Ítem # AIBC12.5

RESPALDO  
PLANO

11.5mm: Ítem # AIBF11.5  
12.5mm: Ítem # AIBF12.5

## Manipulador del iris de aluminio.



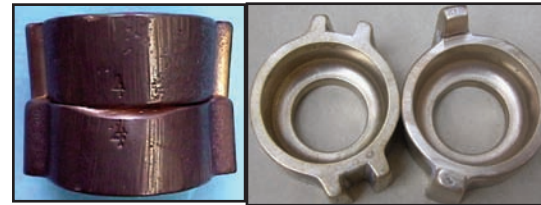
Facilita la manipulación del iris de aluminio cuando se calienta. Gran herramienta de instalación que ahorra tiempo. Ítem # 5402. \$35

## Domer Joe Legrand

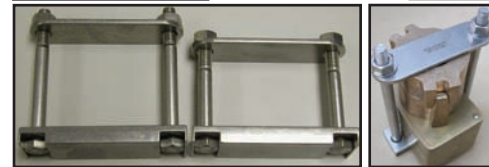


Facilita el raspado de la piedra a dentro del mufla para dar más claridad sobre la córnea. Ítem #5452-1 \$25

## Muflas redondo de bronce y accesorios



Muflas redondo de bronce.  
Ítem # 5115  
\$120 cada uno, por 1 mufla,  
\$115 cada uno, por 5 muflas,  
\$110 cada uno, por 10 muflas,  
\$105 cada uno, por 25 muflas,



Mini-prensas de acero inoxidable tanto para muflas de bronce como para muflas de estilo Danz. (con tuercas, arandelas y pernos).  
Ítem # 5130-065, para mufla único de bronce,  
5130-110, para mufla doble de bronce,  
5130-080, para mufla único de tipo Danz,  
5130-120, para mufla doble de tipo Danz.  
\$70 cada uno, para 1 mini-prensa,  
\$63 cada uno, para 5 mini-prensas,  
\$60 cada uno, para 10 mini-prensas.

4 tuercas y pernos de reemplazo, de acero inoxidable  
Ítem # 5150-065, 65 mm  
5150-080, 80 mm  
5150-110, 110 mm  
5150-120, 120 mm  
\$13 para paquete de 4,  
\$12 para 3 paquetes de 4.

Llave cromada 13 mm para tuercas y pernos M8  
Ítem # 5160 \$9 cada uno.



## Muflas para horno microondas y accesorios.



Muflas. Ítem #5010  
\$100 cada uno.  
UTILIZADOS  
DESDE 1987.



Sólo mini-prensa de bronce-PRF (con tuercas recubiertas, arandelas planas y pernos) Ítem #5030 \$50 cada uno.

Barra (PRF) de plástico reforzada con fibra de reemplazo.  
Ítem#5040 \$25 cada uno.

Hasta que se agote.



Transporte: FOB desde Montreal.  
Pedido mínimo: \$100. Todos los precios son en dólares americanos

## Láminas termoformantes PMMA claras o blancas opacas.

Ya no busque láminas PMMA. Nuestras prácticas láminas son de 2" X 12" y 1/16" de grosor. Cada par está recubierto.

Láminas claras: Item#CS212116 \$12 cada uno.

Láminas blancas opacas: Item#WS212116 \$12. cada uno.

### Prensas de concha escleral.

Tipo prensa de perforación. Versátil y fácil de usar. Ahora con columna reforzada. Pida una mejora gratuita. Item #5300. \$425 cada uno.



### Ruedas abrasivas grises y rojas antes de usar la piedra pómez.

Ruedas abrasivas suaves y plegables para utilizarse adentro de las prótesis, después del desbaste y antes de utilizar la piedra pómez. Además de reducir el tiempo de abrasión con pómez, estas ruedas permiten trabajar en seco y tener una mejor visibilidad.

La **pequeña rueda gris** debe (debe) ser montado en un mandril. **Item #5680-10** \$40 el paquete de 10 ruedas.

**Item #5680-30** \$90 el paquete de 30 ruedas.

Las **grandes ruedas rojas** están montadas en un eje de 1/4"

**Item #5780-1** \$25 cada una

**Item #5780-4** \$80 el paquete de 4 ruedas.



(63x30mm)



Cómo pudimos haber trabajado sin ellas!

(25x15mm)

### Panfleto del Paciente: "Una dimensión diferente, adaptada a la Visión Mono-ocular"

De Jewele Jones y Jack Diner B.A., B.C.O. con un prólogo de Hamton Roy, M.D. y Wilma C. Diner, M.D. Ilustraciones de Jack Diner y Lee Allen.

Disponible sólo en inglés. Tener un paciente bien informado y comprendiendo es la mitad del trabajo logrado. Cada uno de sus pacientes debe contar con uno. Item # 5406. \$20 cada uno para 1, \$10 cada uno para 10.



## Modelos por acer bandejas de impresión.

En acrílico e inacabados. Modifíquelos de acuerdo a sus necesidades y pula los bordes. Modelos de instalación y bandejas de impresión excelentes.



16

18

18/20

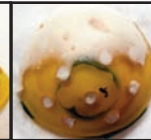
Items #5516-2(16-pequeño), #5516-4(16-reg), #5518-2(18-pequeño), #5518-4(18-reg), #5519-2(18/20-pequeño), #5519-4(18/20-reg), \$110 por 25,

También hay disponibles modelos 22 más planos en tamaño normal (5522-4) y pequeño (5522-2).

### Bandejas de impresión.

Inacabado. Modifíquelos de acuerdo a sus necesidades, perfora agujeros adicionales y pula. Sólo encere un tubo por el mejor agujero. Viene en un paquete de 8, ahora con 8 tapas perforadas de punta de jeringa. Incluye 2 de

cada 4 tamaños, extra-pequeños, pequeños, medianos y largos. Item # 5470-8 Paquete completo de 8. \$95



## Lupas



10X Loupe

Item # 00000 10X, \$15



7X Loupe

Item # 00000 7X, \$45